

La Mairie

L'ancienne mairie, place de la Résistance

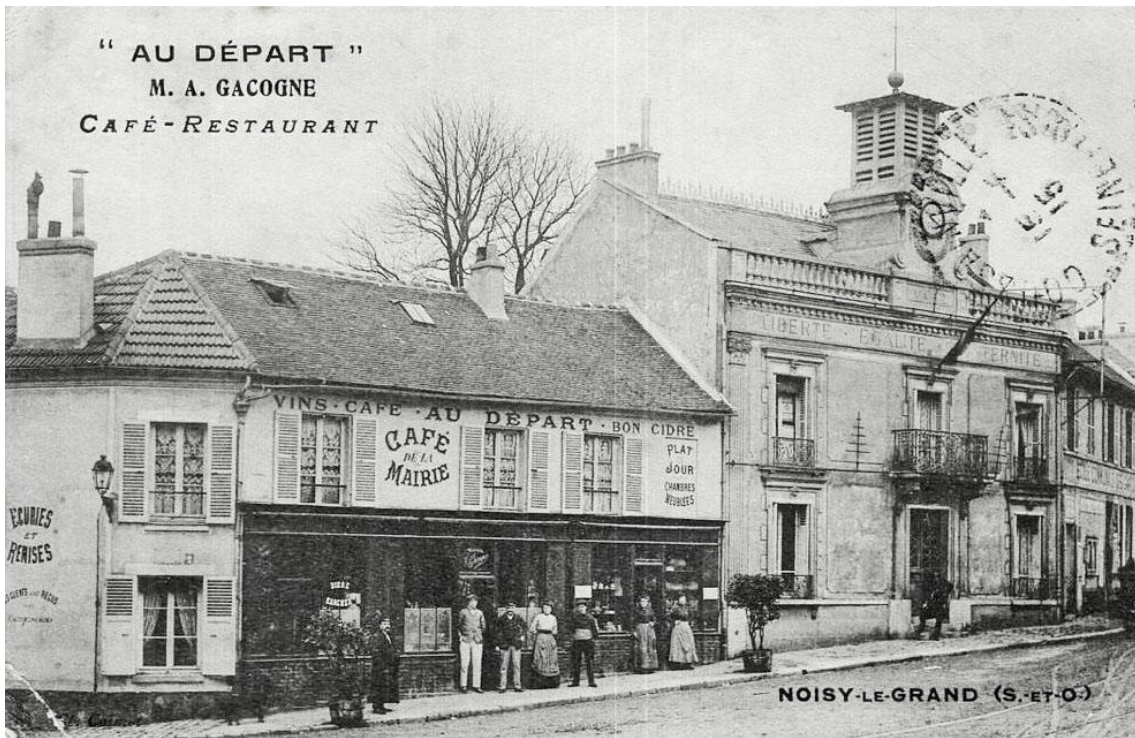


Cette ancienne mairie est devenu Syndicat d'Initiative.



La Mairie

Pratique courante de réclame à l'époque : un commerce est éditeur de la carte postale.



Pas de drapeau : ce n'est peut-être déjà plus la mairie.



La Mairie

Dernière carte postale da la place de la Résistance (années 60 ou 70).

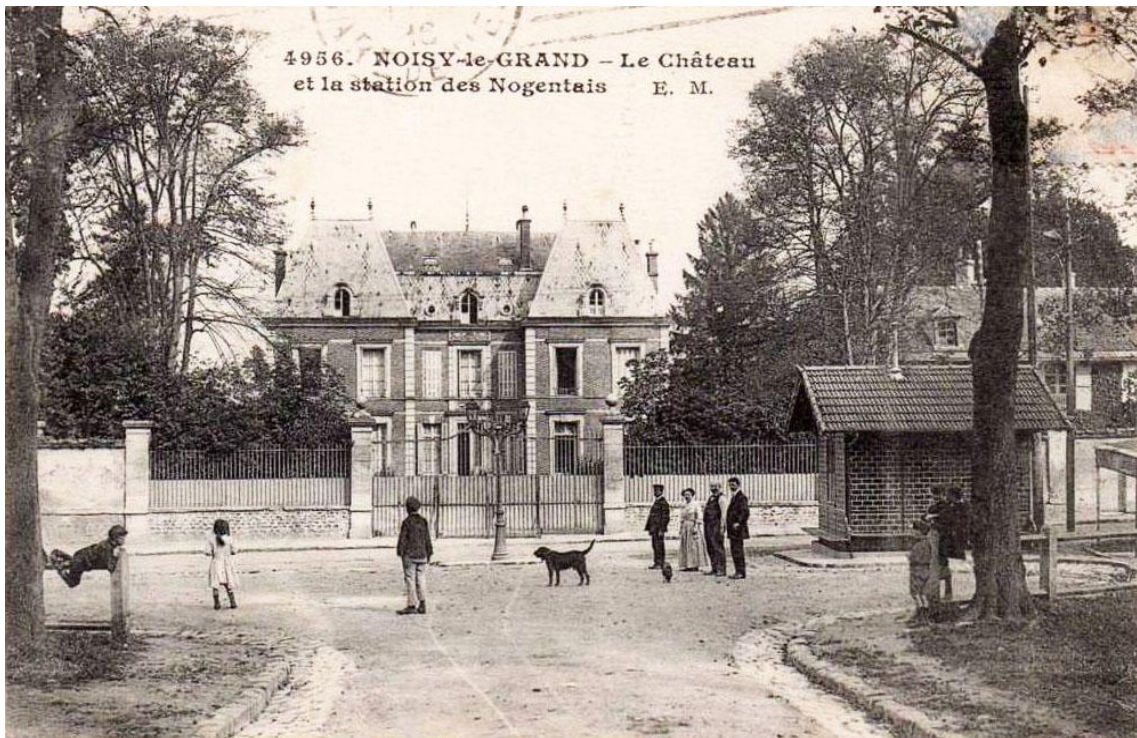


La future nouvelle mairie : le château Périac.

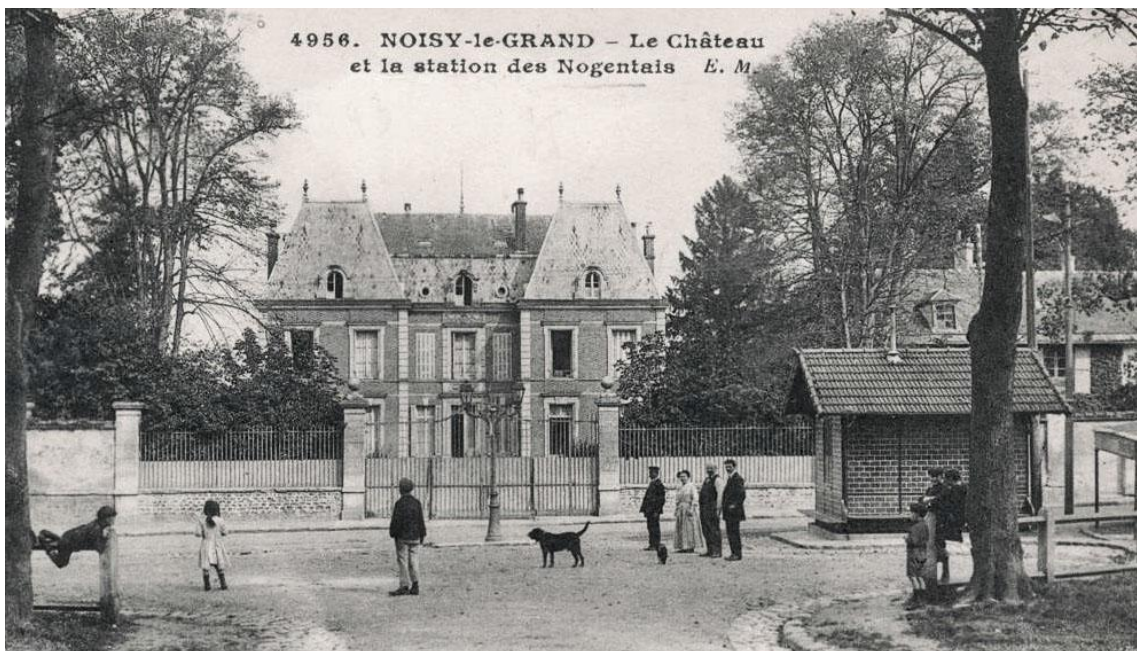


La Mairie

Les "Nogentais", nom de la ligne de tramway, achevaient leur parcours devant le château.

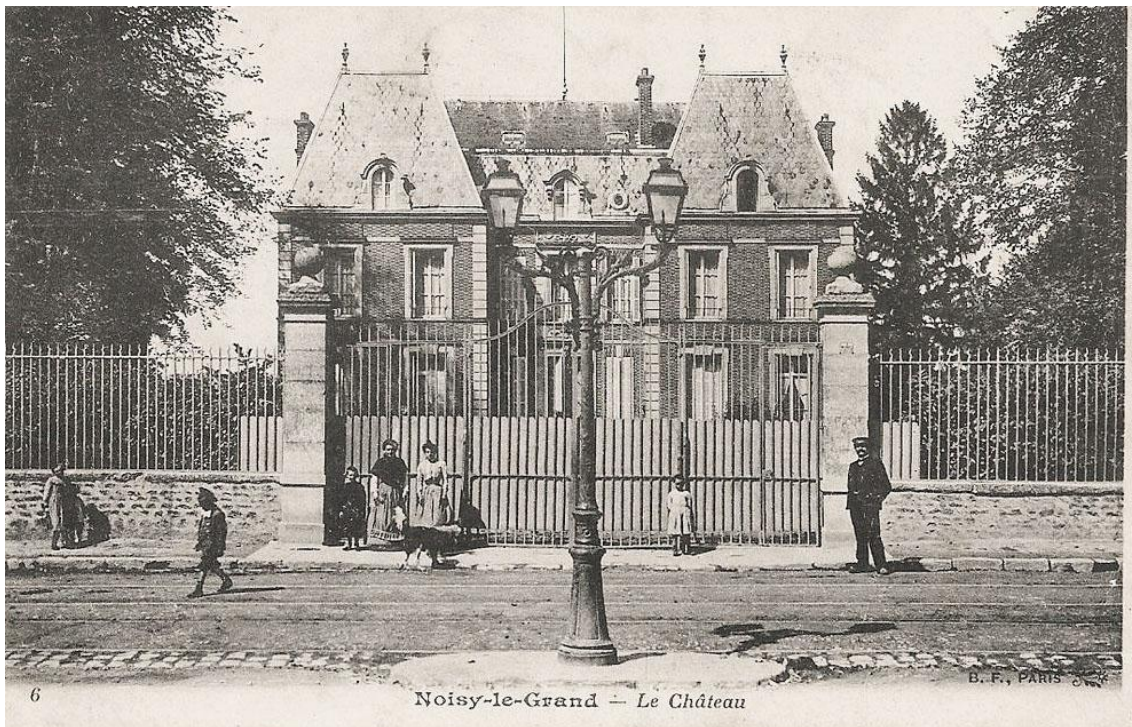


Nouveau tirage (*E. M.* au lieu de *E. M.*) et meilleur noir et blanc.



La Mairie

Le public adore figurer sur les cartes postales.



Quel est le vrai sujet ? Le Château ou le réverbère ?



La Mairie

Cette fois-ci, nous sommes entrés dans le parc.



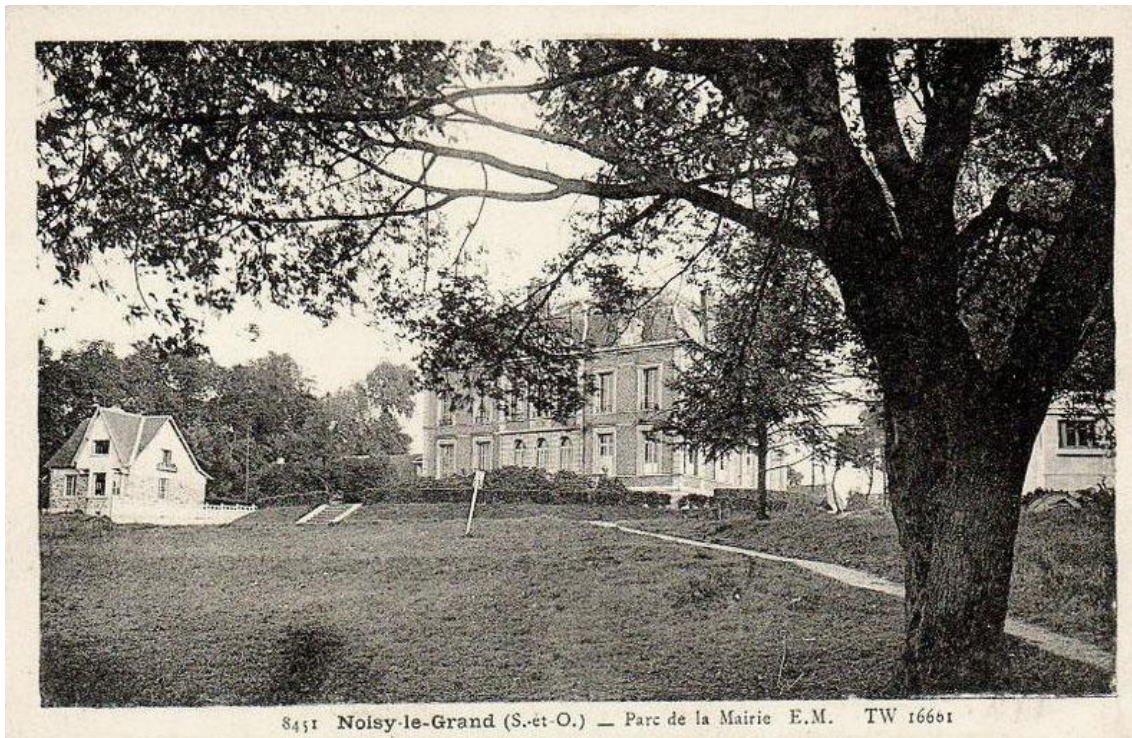
Bientôt la fin du "Château" ; tous les volets sont clos.



La Mairie

Première mention de la mairie sur une carte postale.

L'arrière de la mairie : quelques pavillons de guingois.

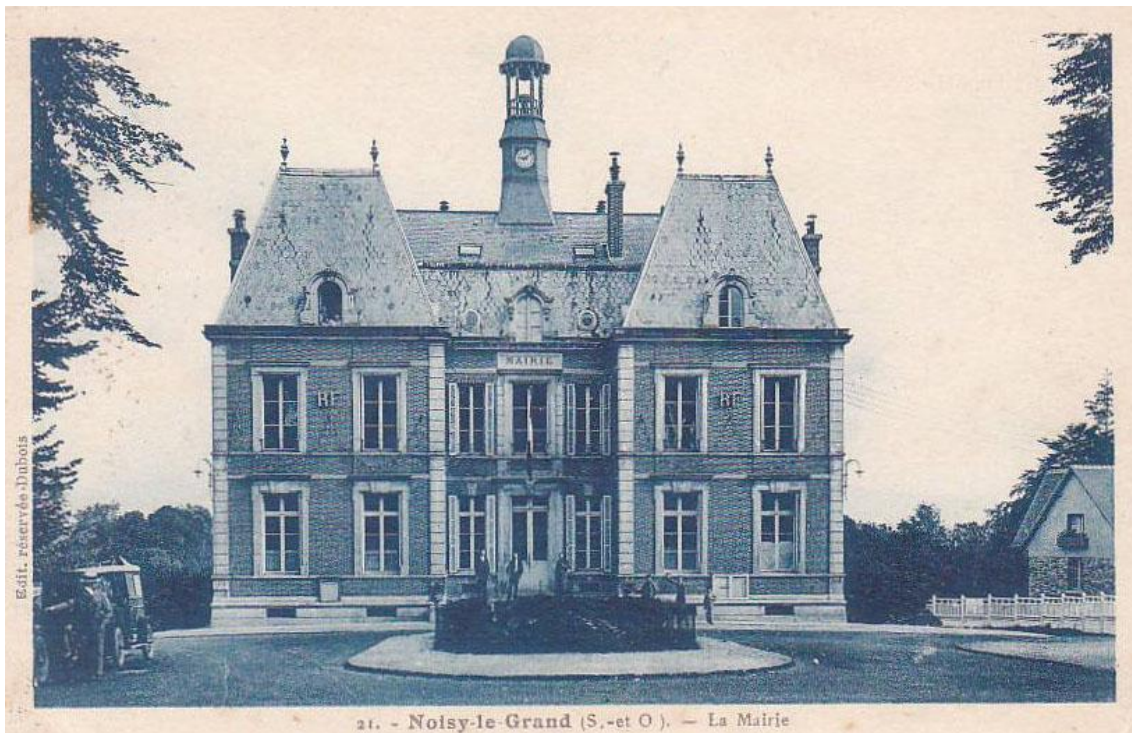


Remarquez l'arrêt des tramways servant alors pour les autobus.



La Mairie

Peut-être plus ancienne que la précédente, un beau tirage en bleu ; le mot MAIRIE fait son apparition.



Années 40 ou 50.



La Mairie

Peu après la Libération.



Nouveau lampadaire, devise "LIBERTÉ - ÉGALITÉ - FRATERNITÉ" et drapeaux aux fenêtres.

Le signal d'arrêt du bus (bicolore) est plus récent.



La Mairie

L'avenue Aristide Briand et ses 4 rangées d'arbres vue depuis la mairie.



Une vision beaucoup plus récente, mais pas contemporaine.

