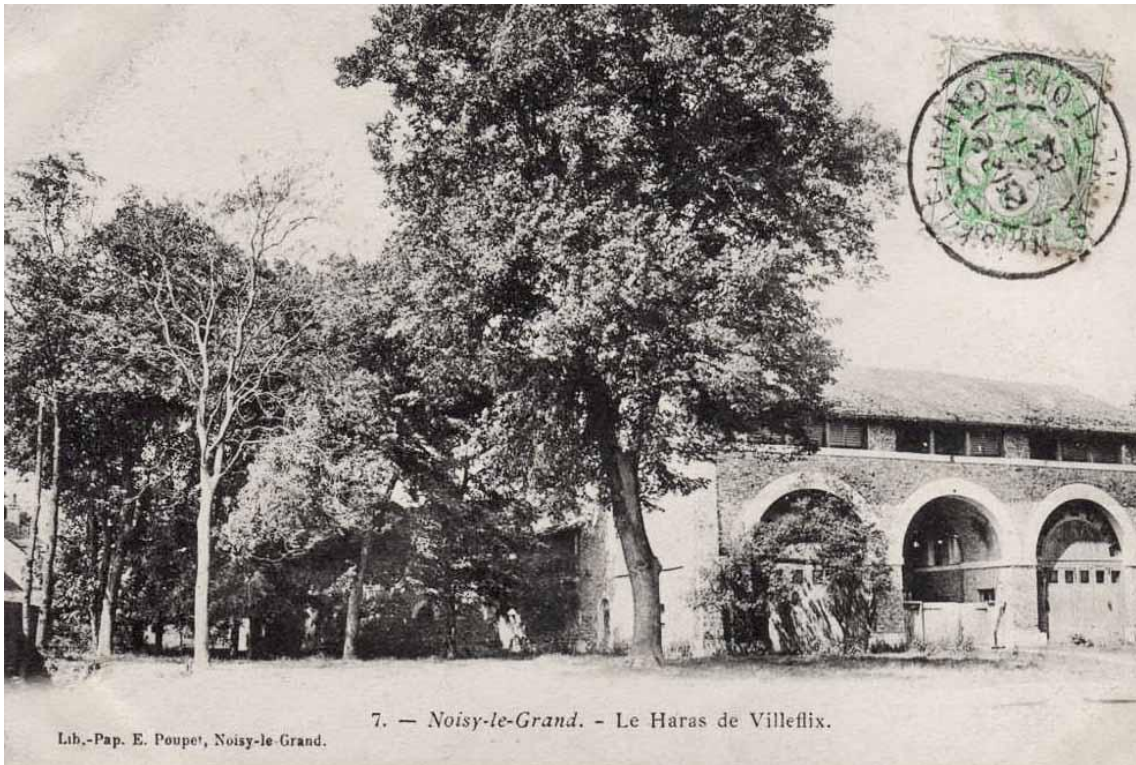


## Le haras de Villefrix

Cachet d'octobre 1904, mais le cliché semble postérieur à ceux de la page suivante ; en effet, le portail de gauche est davantage masqué par la végétation.



Avec texte côté illustration.



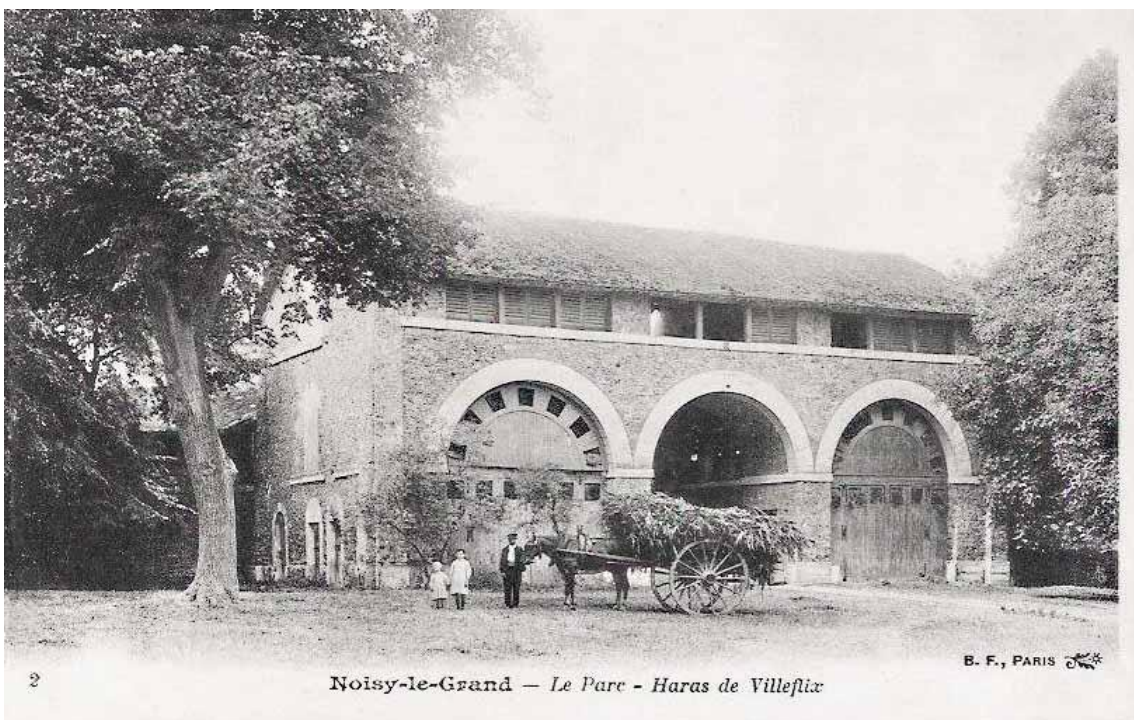


## Le haras de Villeflix

Il y avait apparemment un peu d'activité à l'époque où fut prise cette photo (cachet du 6 juillet 1905).



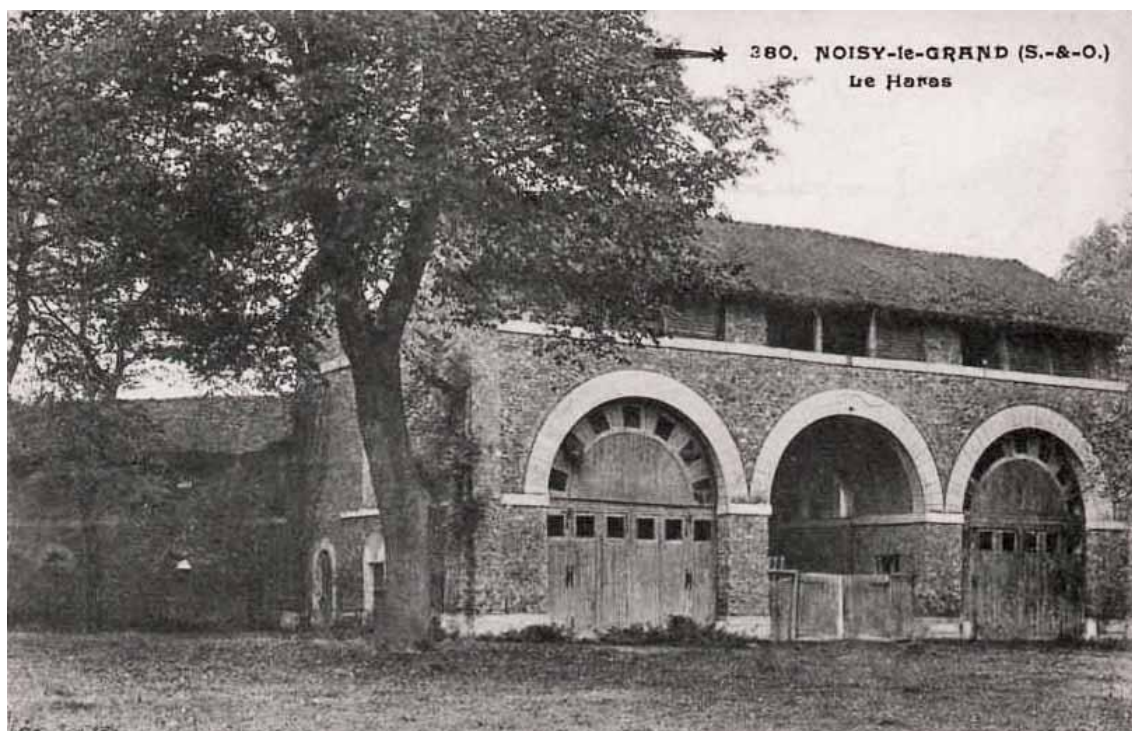
Mais ne s'agit-il pas d'une mise en scène ?



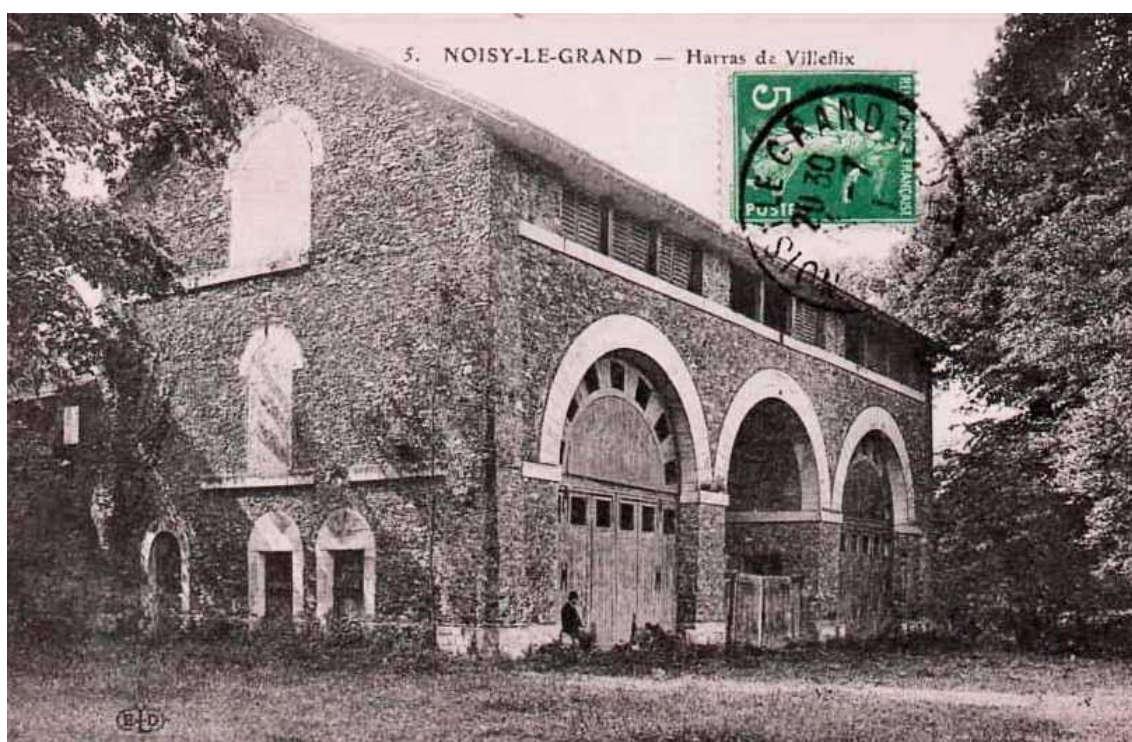


## Le haras de Villeflix

Triste bâtisse qui connut des heures de gloire.



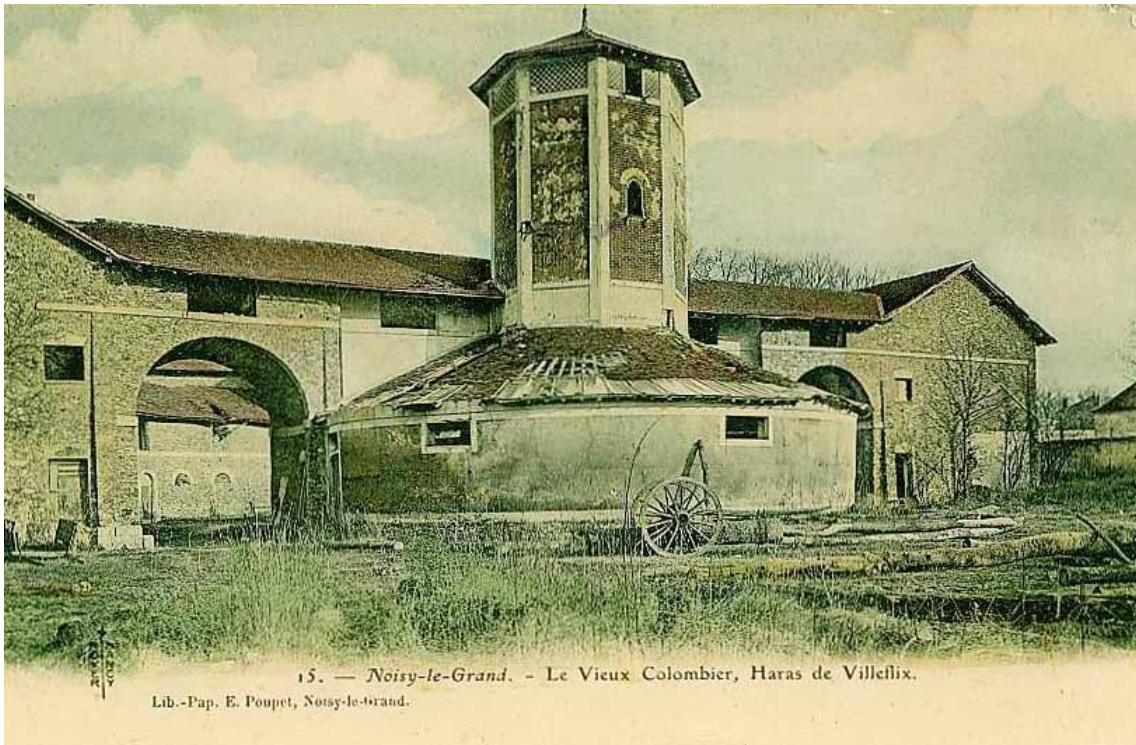
Notez l'orthographe "harras".





## Le haras de Villeflix

Toitures défoncées, façade du colombier délabrée, le haras est à l'abandon.

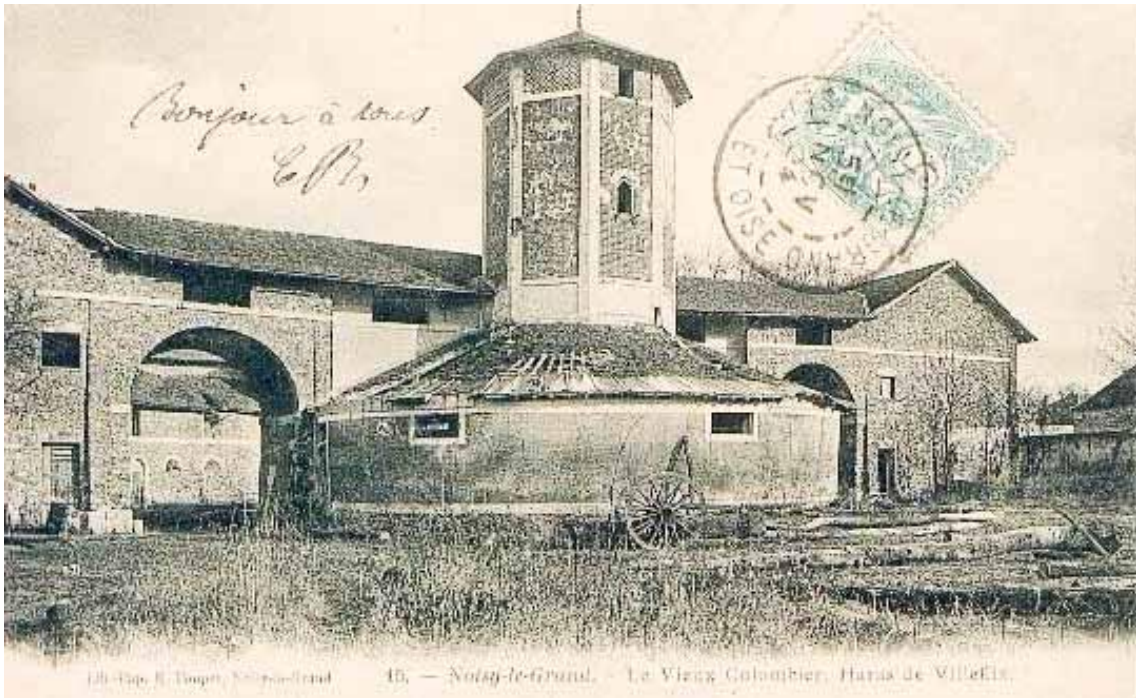


Même cliché, non colorisé, qui nous donne une précieuse indication sur la température du 1<sup>er</sup> septembre 1904.





## Le haras de Villeflix



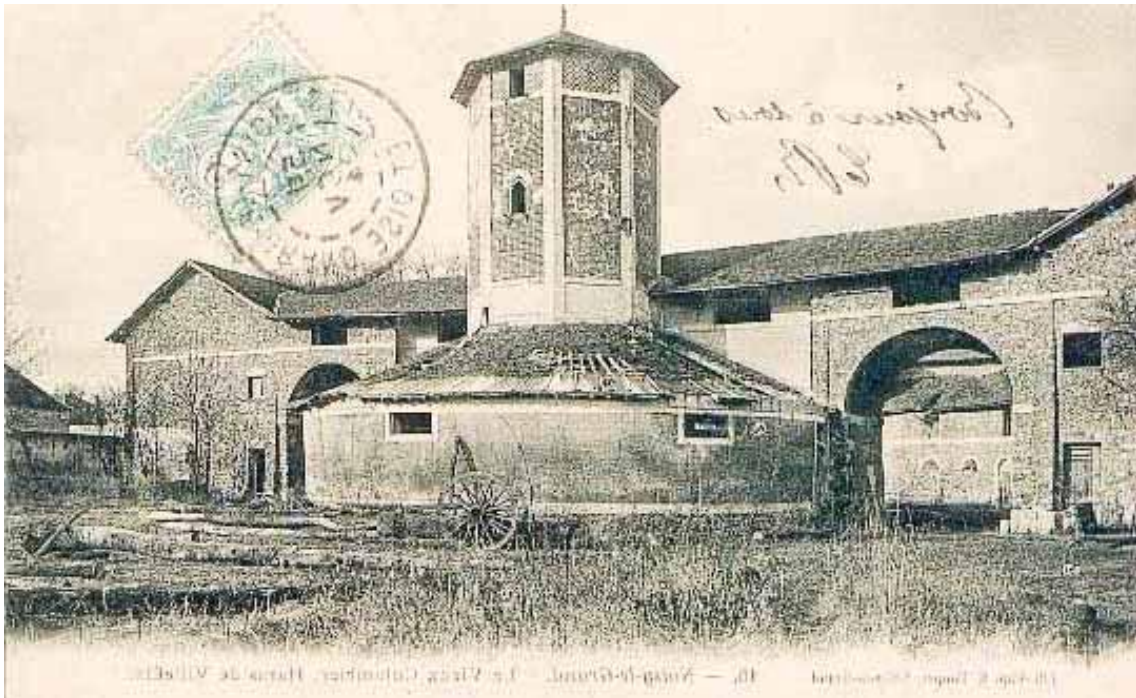
Rien ne vous choque en regardant ces deux cartes ?

Mis à part que la toiture est de plus en plus délabrée.



## Le haras de Villeflix

Si on inverse la première, on obtient cela :



Eh oui, ce cliché a été tiré à l'envers !





## Le haras de Villeflix

Autre angle et 2 personnages perdus dans la végétation sauvage.



La cour intérieure.



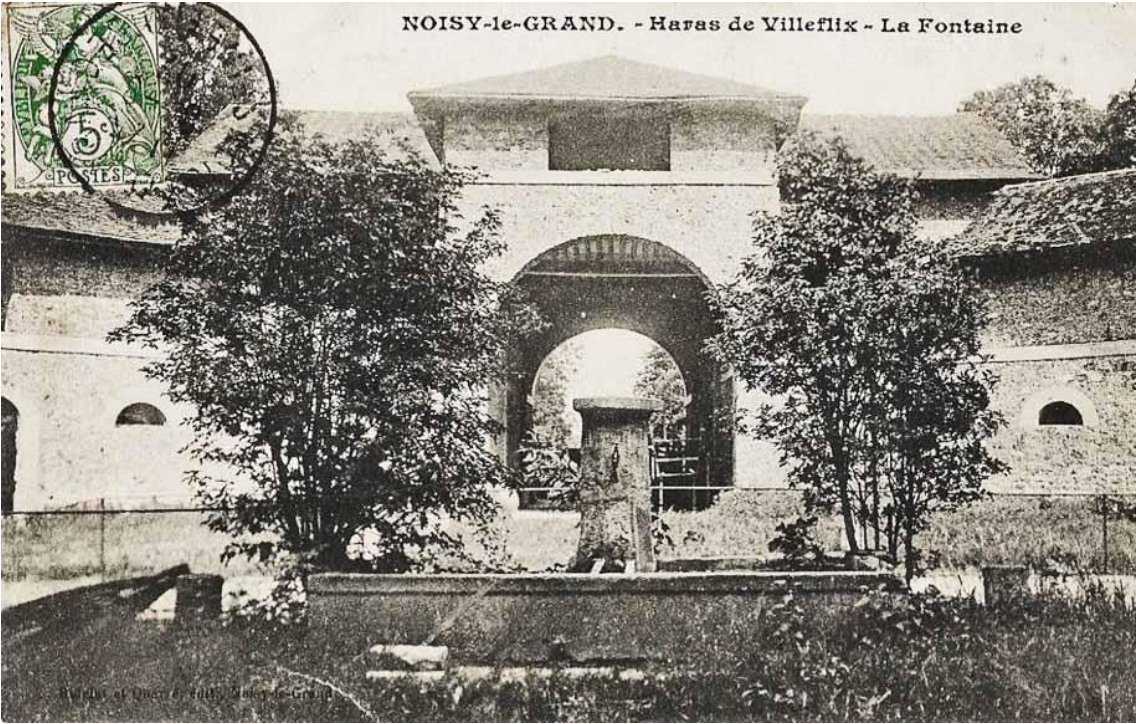


# Le haras de Villeflix

Retirage du cliché précédent.



La fontaine est envahie par la végétation.





## Le haras de Villefrix

Triste fin pour ce qui fut sans doute le plus beau domaine de Noisy-le-Grand.

