

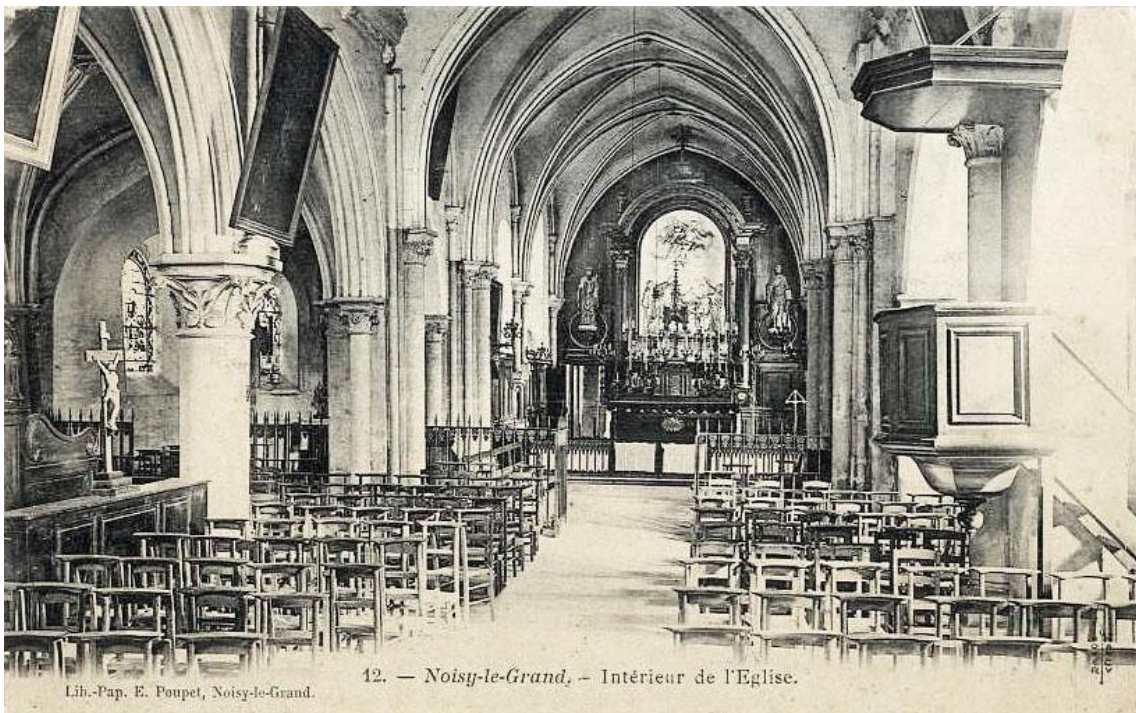
L'église Saint-Sulpice

Impossible à dater avec certitude, mais l'un des plus anciens clichés. Notez l'abondance des arbres, à gauche.



3 - Noisy-le-Grand - L'Eglise

L'intérieur au début du XX^{ème} siècle.

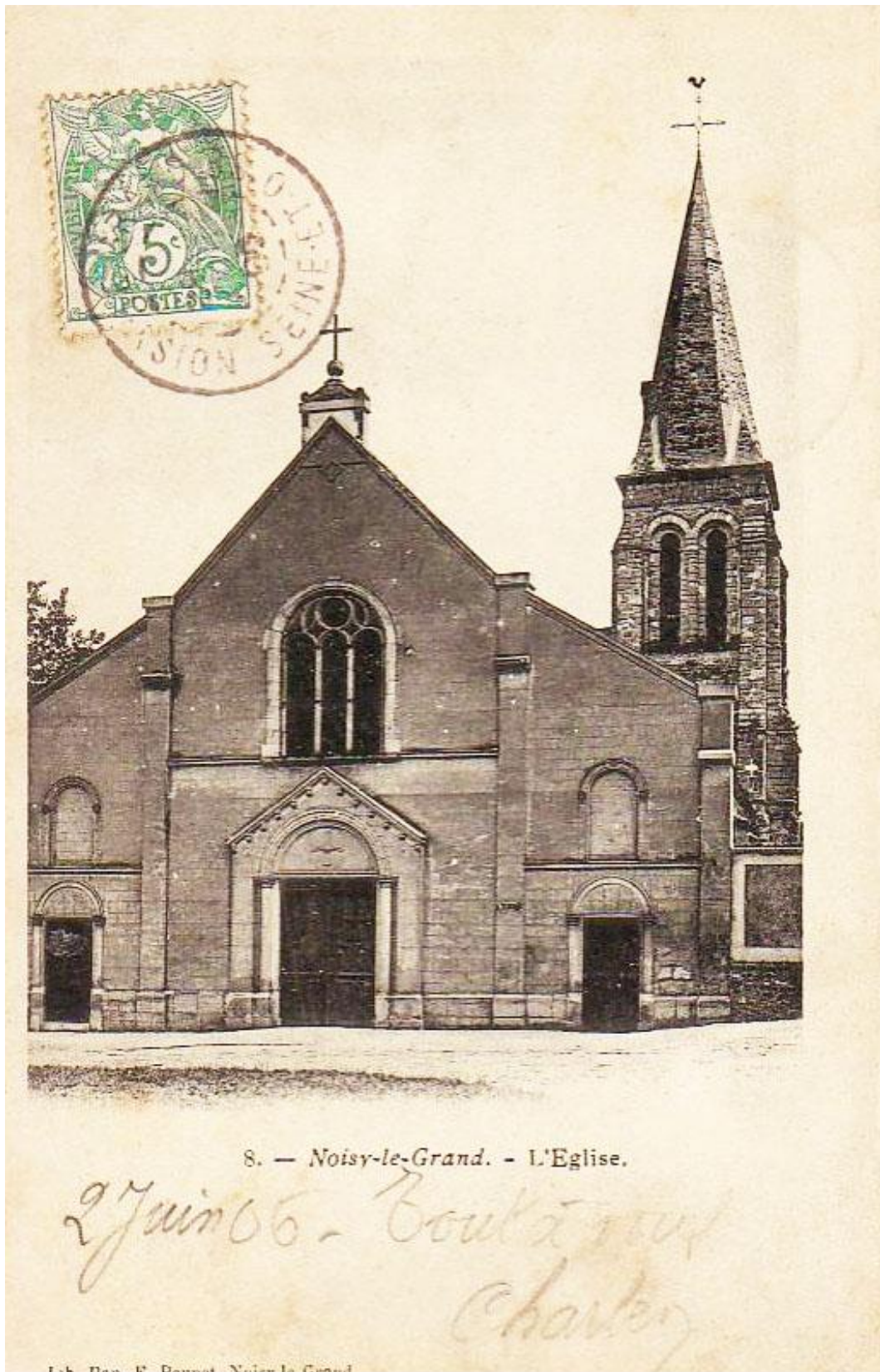


Lih.-Pap. E. Poupet, Noisy-le-Grand.

12. - Noisy-le-Grand, - Intérieur de l'Eglise.

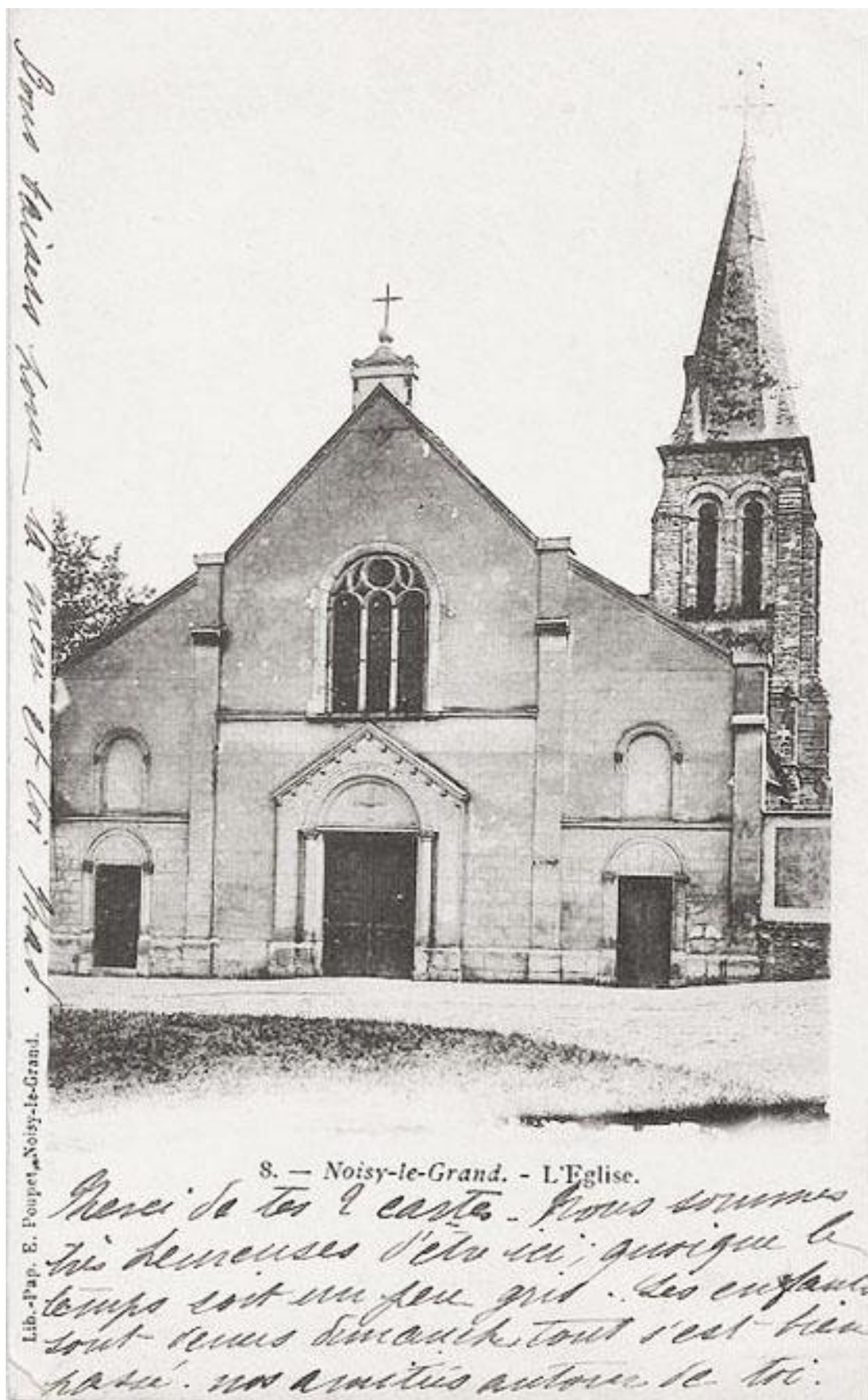
L'église Saint-Sulpice

Carte écrite par Charles le 2 juin 1906.



L'église Saint-Sulpice

À part la signature, toute la correspondance est lisible. Notez qu'on écrivait très souvent côté photo.



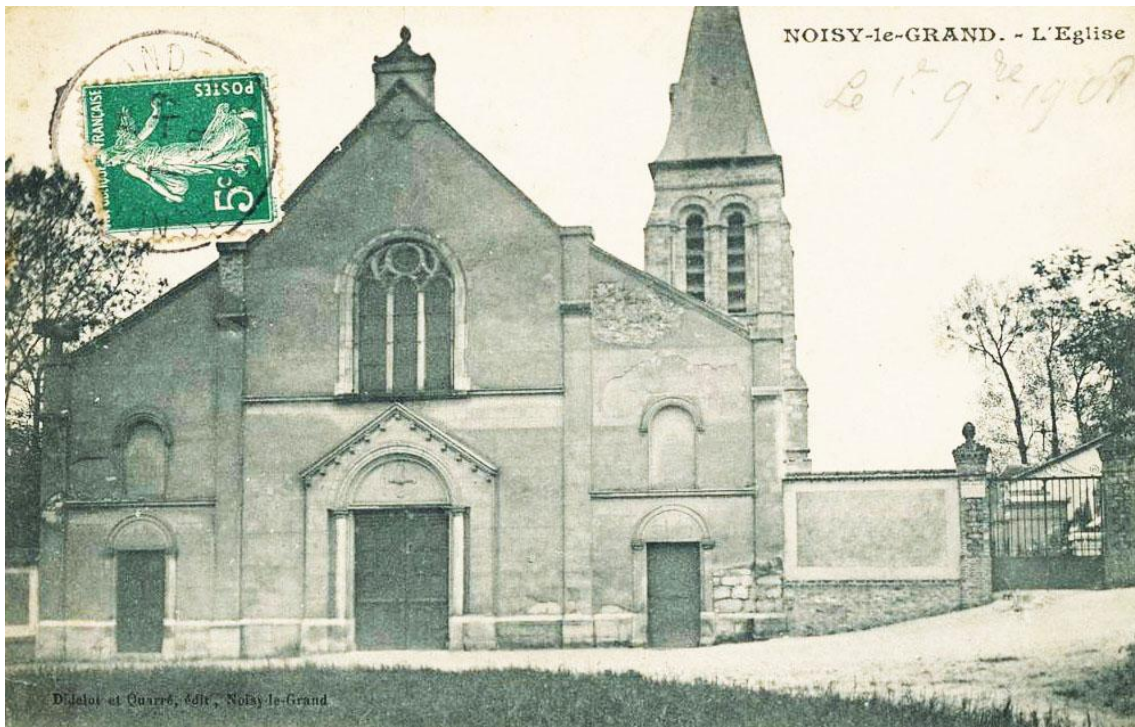
L'église Saint-Sulpice

Carte vraisemblablement antérieure à 1908.

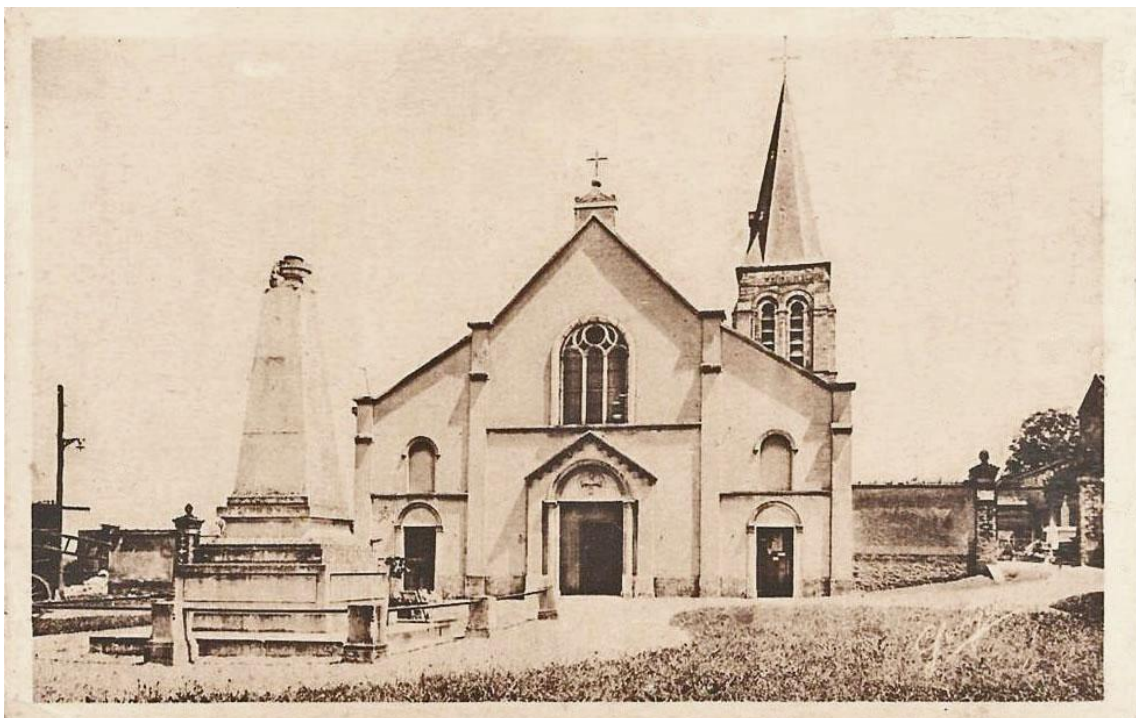


L'église Saint-Sulpice

Sur cette carte écrite le 1er septembre 1908, il n'y a plus de croix en haut du fronton.

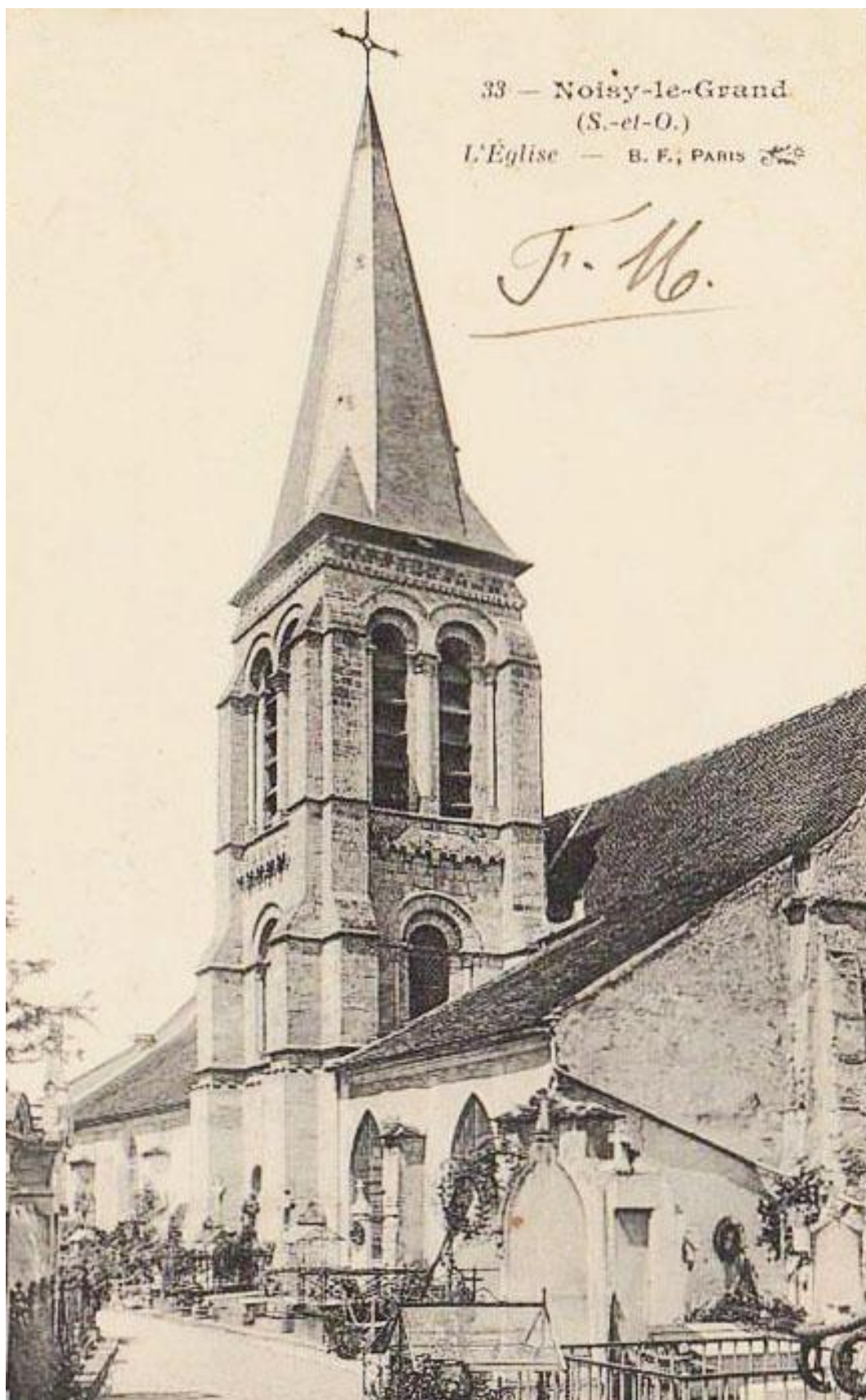


La croix est revenue après la Grande Guerre. Le monument aux morts, érigé à la mémoire de 73 Noiséens, a été inauguré le 11 septembre 1921.



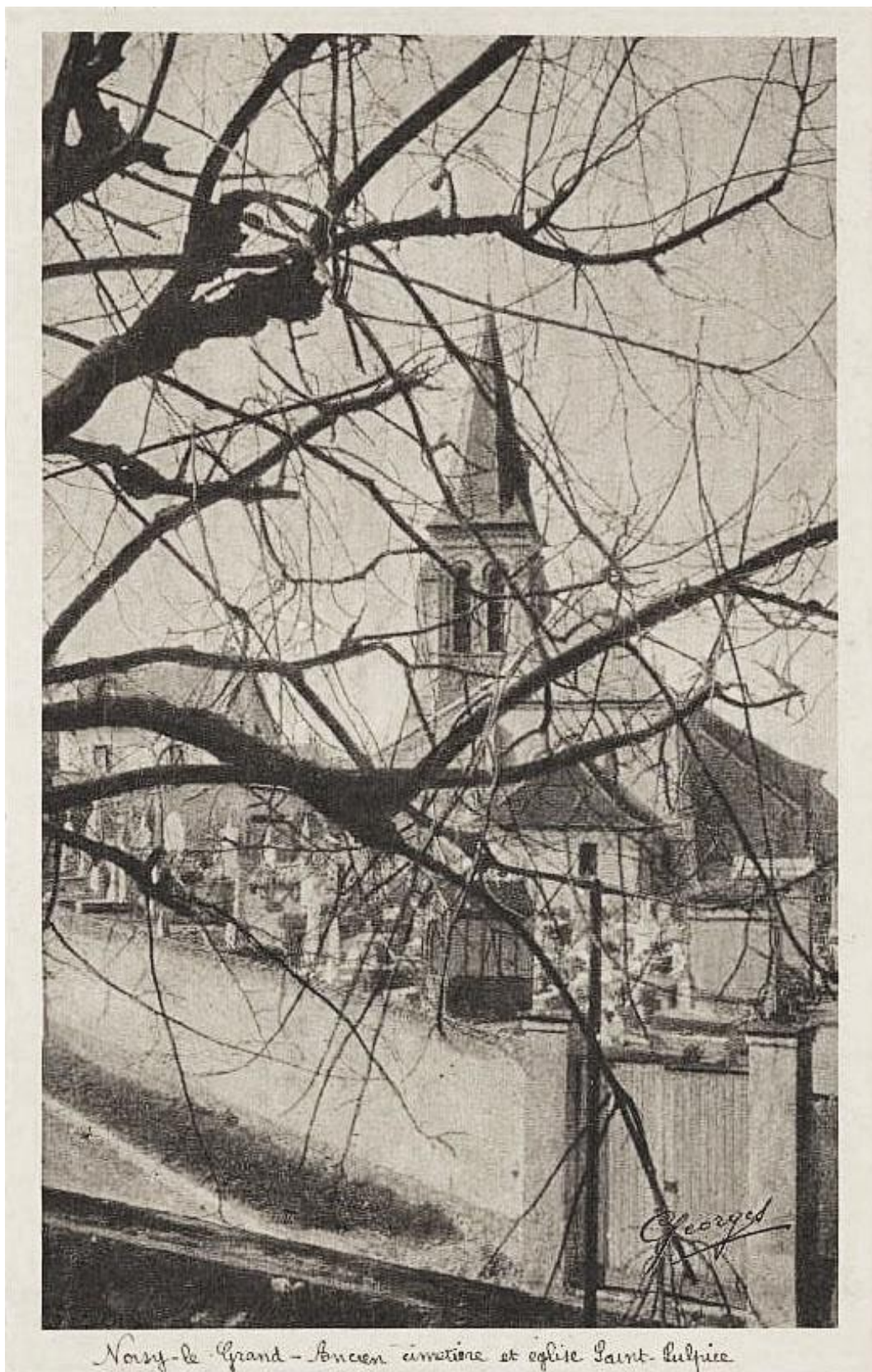
L'église Saint-Sulpice

Vue moins banale, prise depuis le cimetière.



L'église Saint-Sulpice

Jeu de branchages pour une vue hivernale.



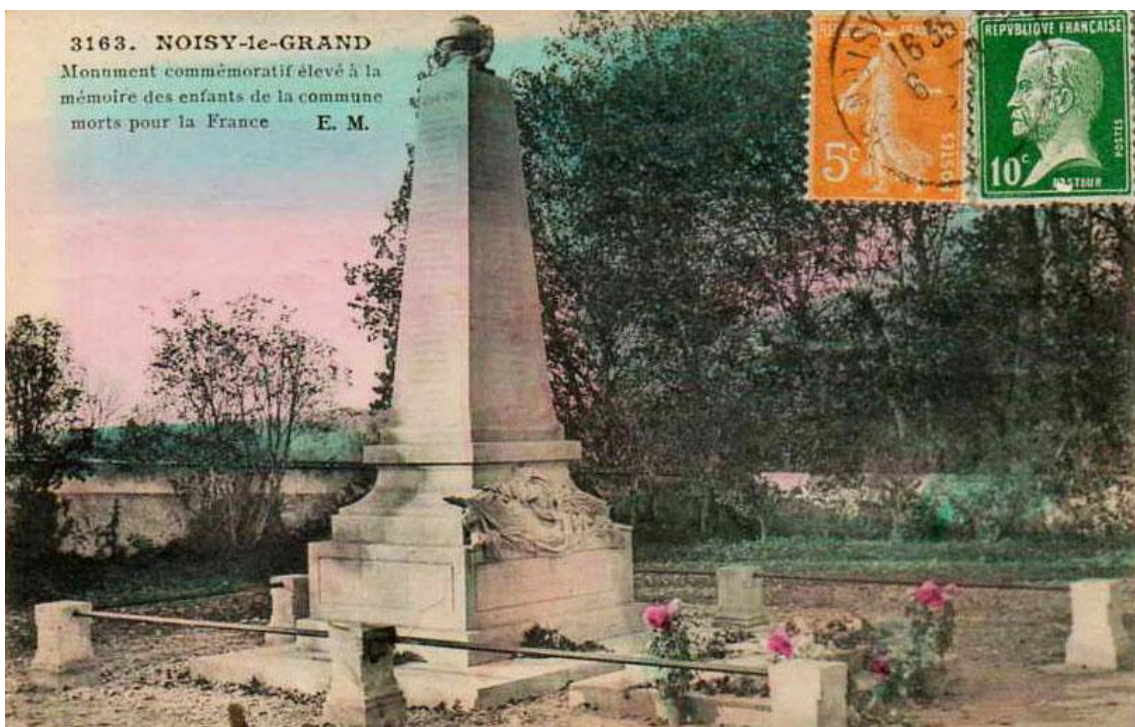
L'église Saint-Sulpice

Tirage bleu du monument aux morts avec une faute d'orthographe dans le texte (des Enfant).



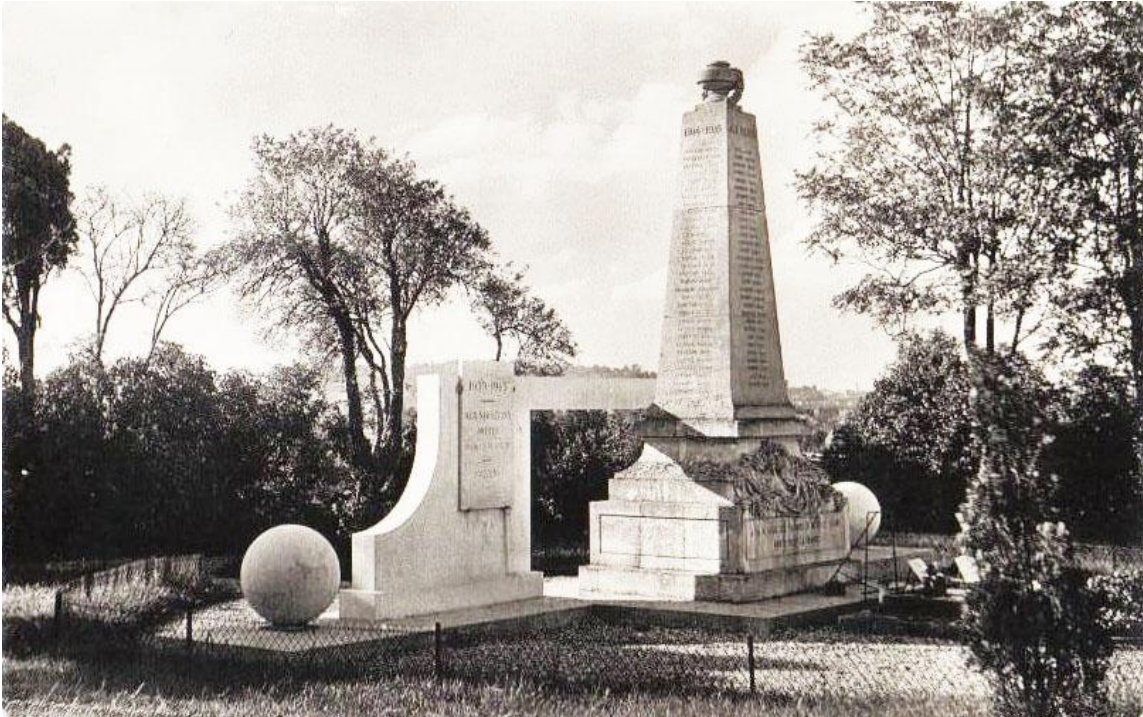
Même cliché que ci-dessus, même éditeur, texte rectifié et colorisation de la carte.

Affranchissement : au plus tôt 1923.

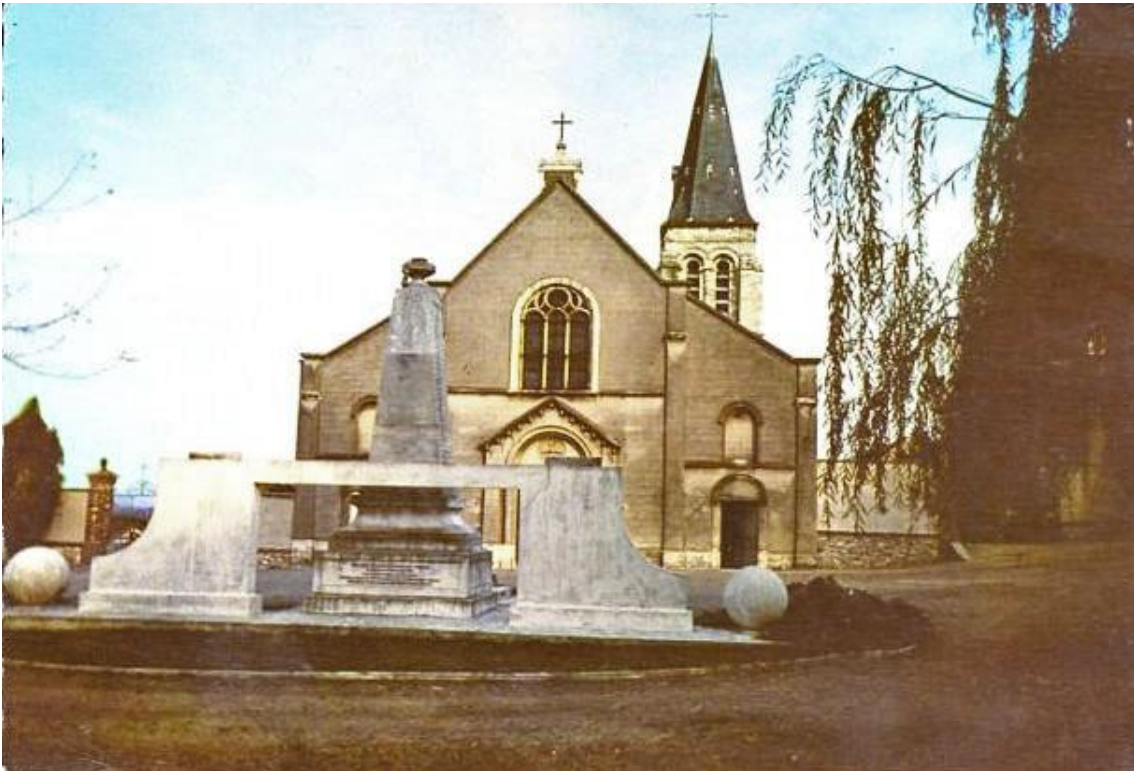


L'église Saint-Sulpice

Monument aux morts après la 2^{ème} guerre mondiale.



Ce n'est peut-être pas une carte postale, mais une photo d'amateur.



L'église Saint-Sulpice

L'église et le monument aux morts après la 2^{ème} guerre mondiale.

Carte postale la plus récente trouvée de l'église.

