

Sensibilisation à la Gestion des Déchets

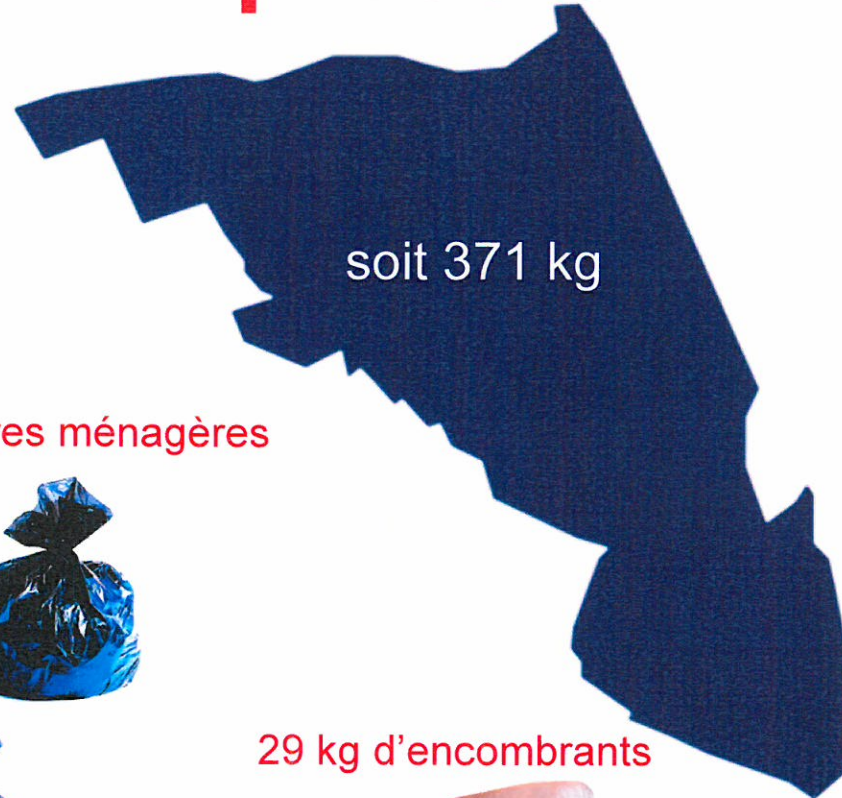


BILAN

**CLUB DES COPROPRIÉTAIRES
DE
NOISY-LE-GRAND**

**Mustapha BERRICHI
Responsable de la cellule déchets**

En 2015, chaque Noiséen a produit...



272 kg d'ordures ménagères



29 kg d'encombrants



16 kg de verre



29 kg d'emballages recyclables



25 kg de déchets verts



LES RÉCIPIENTS MIS A DISPOSITION PAR LA COMMUNE



Une question sur le tri des déchets...

Une poubelle cassée...



APPEL GRATUIT DEPUIS UN POSTE FIXE

La déchèterie municipale ...

Les jours de collecte...



MODALITES DE COLLECTE DES DECHETS

Arrêté municipal n°103 (article 6)

« la mise sur la voie publique des conteneurs en vue de leur enlèvement par le service de collecte, ne doit s'effectuer qu'aux heures indiquées (**la veille au soir à partir de 20 heures et 22 heures pendant la période estivale**). Cette opération ne doit occasionner ni gêne ni insalubrité pour les usagers de la voie publique. Les conteneurs doivent être rentrés dans les plus brefs délais à l'intérieur des propriétés. »



LE REGLEMENT SANITAIRE DEPARTEMENTAL DE SEINE-SAINT-DENIS

Le local propreté doit comporter un certain nombre d'éléments qui permettent une bonne gestion des bacs et une bonne hygiène. Il faut donc prévoir :

- ☒ Un point d'eau
- ☒ Un siphon de sol, relié au eaux usées pour évacuer l'eau de lavage
- ☒ Deux grilles d'aération (haute et basse) pour la ventilation naturelle ou mécanique.
- ☒ Un éclairage suffisant et économe
- ☒ Une porte coupe-feu intérieure garantie par un certificat d'essai
- ☒ Un carrelage au sol non glissant et un revêtement carrelage aux murs (au minimum la hauteur des bacs)



LES DÉPÔTS SAUVAGES

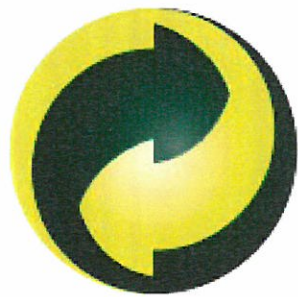
En 2015, les services municipaux ont collecté 1752 tonnes de dépôts sauvages soit... 1 752 000 kg !

1/4 du
poids
de la Tour
Eiffel



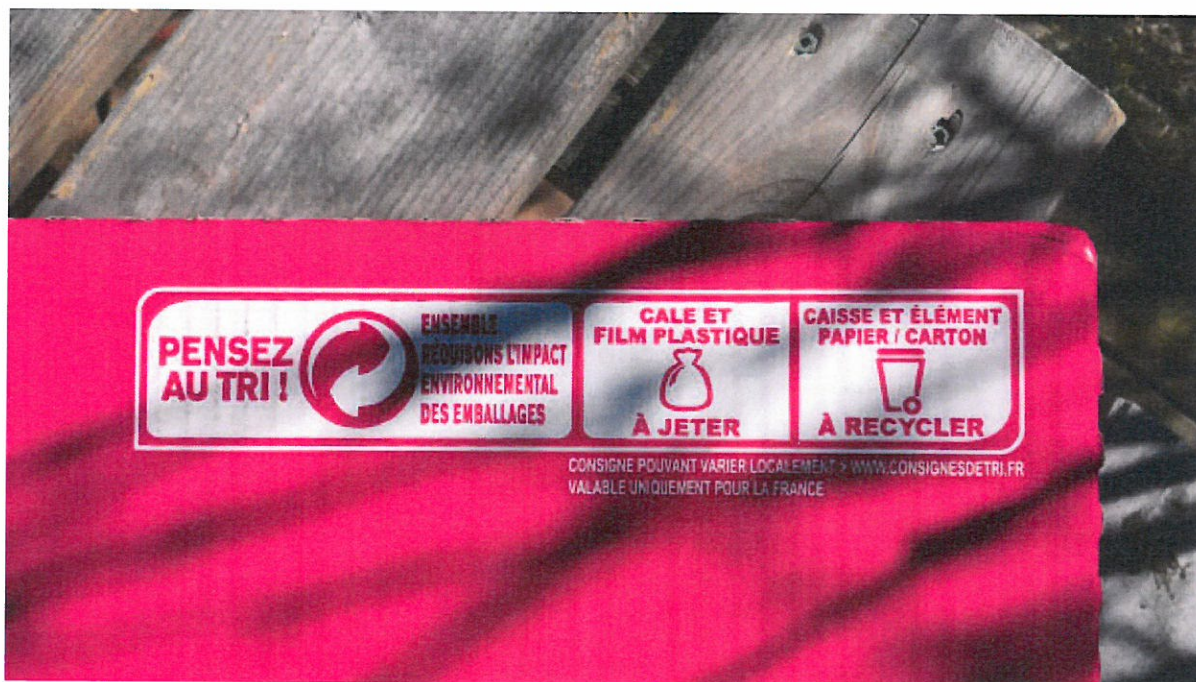
7300 tonnes





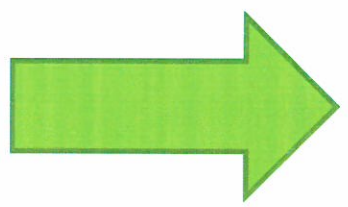
**ECO
EMBALLAGES**



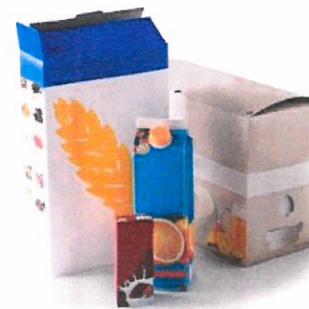


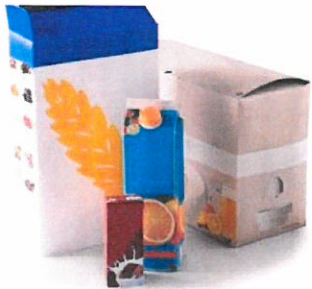
DANS LE BAC VERT





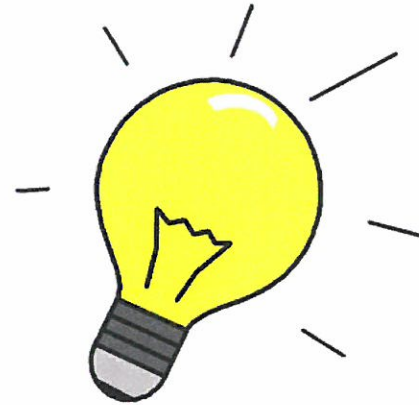
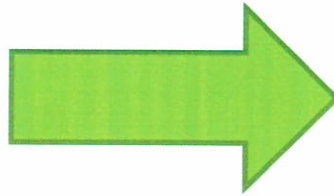
DANS LE BAC BLEU



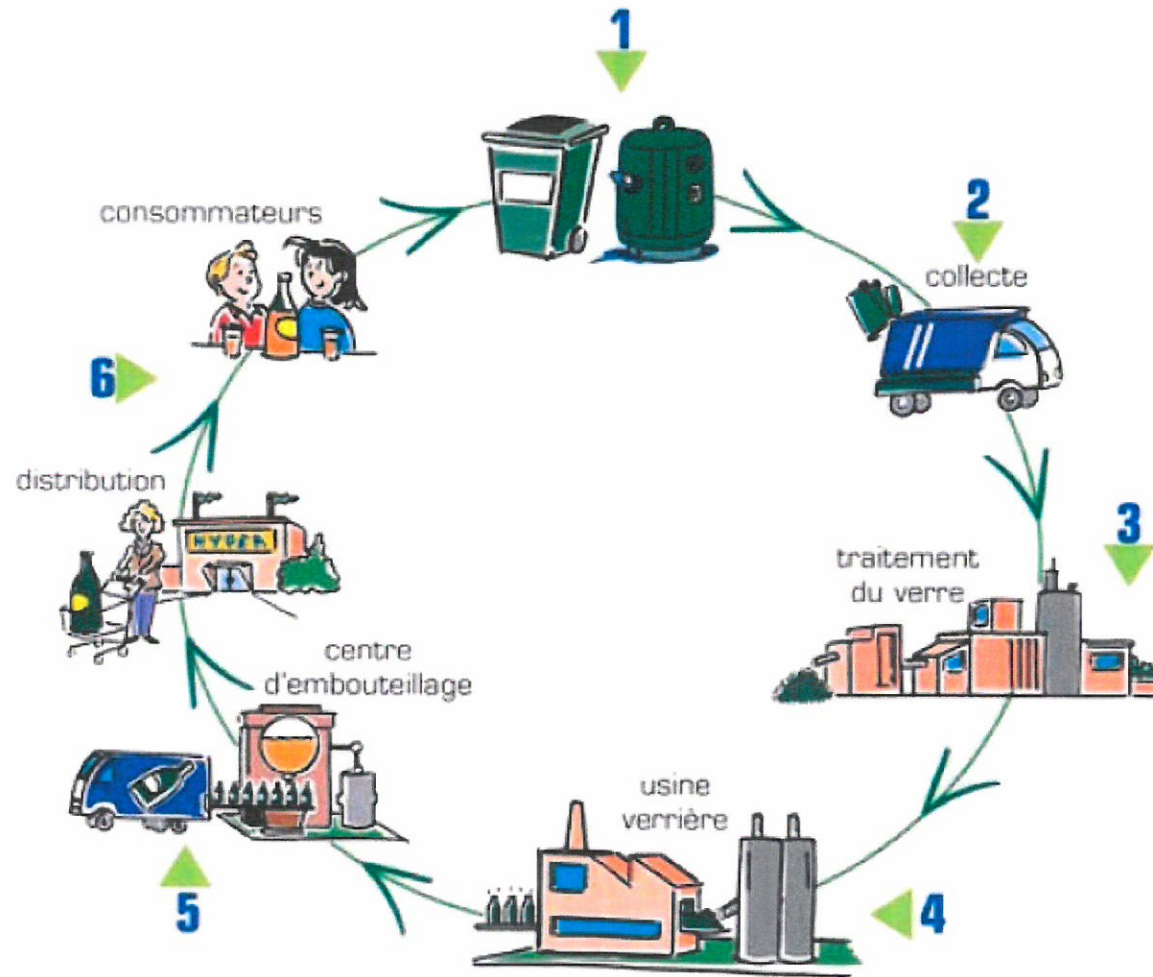


DANS LE BAC GRIS





RECYCLAGE



Objectif du tri des déchets

**Economiser les matières premières
comme le sable, le bois, les minerais...**



**Merci de votre
attention**

Mustapha BERRICHI
Responsable de la cellule déchets
01.45.92.53.33

 **N°Vert 0800 029 012**
APPEL GRATUIT DEPUIS UN POSTE FIXE

